

036

CARRITO PARA CONDUCTORES EN HAZ

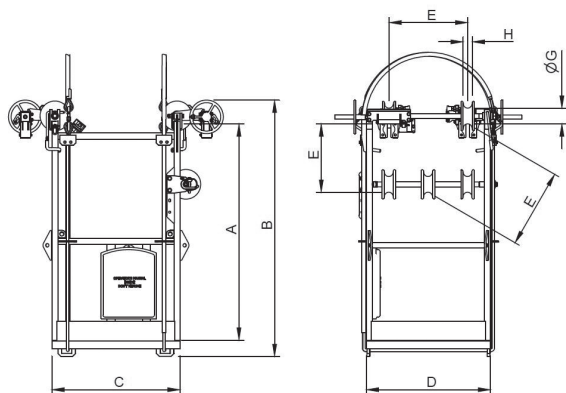
Idóneo para 2, 3 ó 4 conductores en haz.

Carrito para operador individual, con ruedas en aluminio montadas sobre travesas de apoyo y posicionamiento, cubierta antideslizante, N.º 2 frenos de estacionamiento, cuerdas externas de seguridad y cuenta metros.

Fabricado en aleación de aluminio soldado (sistema certificado TIG).

A pedido:

- Ruedas en nylon;
- Dispositivo de puesta a tierra;
- Dimensiones "a medida" disponibles;
- Puntos de anclajes conforme a UNI EN 795:2012.



MODELO	N.º operadores	A	B	C	D	E	G	H	Peso kg	Carga de trabajo daN	Para haz
		mm	mm	mm	mm	mm	mm	mm			
036-A	1	1095	1300	650	630	400 457	80	46	43	100	
036-B	1	1095	1300	650	630	400 457	80	46	49	100	
036-C	1	1095	1300	650	815	400 457 500 600	80	46	50	100	
036-D	1	1095	1300	650	815	400 457 500 600	80	46	53	100	



036/M

CARRITO MOTORIZADO PARA CONDUCTORES EN HAZ

Idóneo para 2, 3 ó 4 conductores en haz.

Carrito para operador individual, dotado de sistema de transmisión mecánica motorizada.

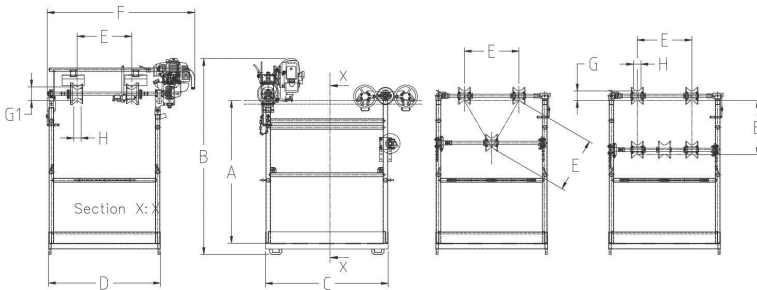
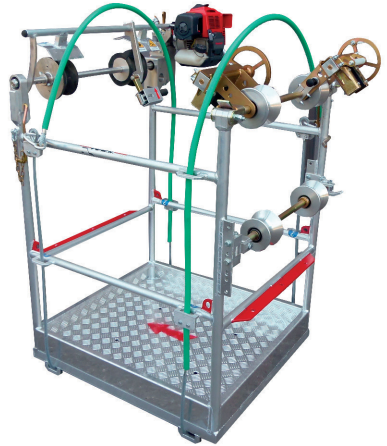
Fabricado en aleación de aluminio soldado (sistema certificado TIG).

Características y prestaciones:

- Motor a 2 tiempos 50cc a gasolina 2.4 HP (1.8 kW);
- Velocidad máxima 20 m/min (en ambas las direcciones);
- Inclinación máxima 25% (15°);
- Transmisión mecánica con dos sentidos de marcha y neutro;
- Eje de transmisión con ruedas en goma para una mejor adherencia;
- Traversas de soporte y posicionamiento con ruedas en aluminio montadas sobre cojinetes de bolas;
- N.º 2 frenos de estacionamiento, cuerdas externas de seguridad y cuenta metros.

A pedido:

- Ruedas en nylon;
- Dispositivo de puesta a tierra;
- Dimensiones "a medida" disponibles;
- Puntos de anclajes conforme a UNI EN 795:2012.



MODELO	N.º operadores	A	B	C	D	E	F	G	G1	H	Peso kg	Carga de trabajo daN	Para haz
		mm	mm	mm	mm	mm	mm	mm	mm	mm			
036/M-A	1	1042	1450	900	815	400 457 500	1080	70	100	55	75	100	
036/M-B	1	1042	1450	900	815	400 457 500	1080	70	100	55	82	100	
036/M-C	1	1042	1450	900	915	400 457 500 600	1180	70	100	55	82	100	
036/M-D	1	1042	1450	900	915	400 457 500 600	1180	70	100	55	87	100	