



104R5

Treuil hydraulique de capacité 55 kN avec enrouleur automatique intégré et adapté pour la pose de câbles souterrains.



Performances

Force de tirage max	55 kN
Vitesse max	55 m/min
Vitesse au tirage max	12 m/min

Caractéristiques

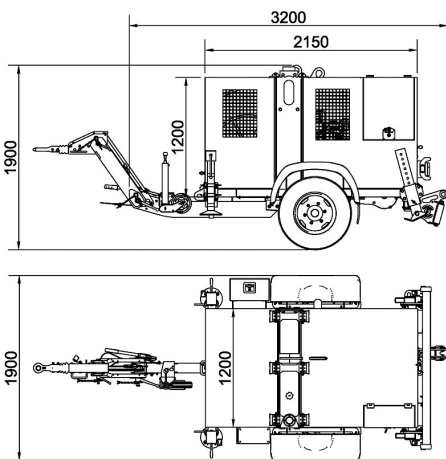
Diamètre des réas d'adhérence	280 mm
Diamètre max câblette	13 mm
Longueur câblette	1000 m
Poids sans câblette	1900 kg

Moteur

Diesel	(36,5 hp) 27 kW
Refroidissement	Liquide
Norme d'émissions - (UE)2016/1628	Stage V

Caractéristiques standards

- 1 circuit hydraulique avec système à frein négatif
- Panneau de contrôle équipé d'un écran tactile LCD 7" qui comprend: limiteur de charge pour la force de traction max, lecture instantanée, compte-mètres, indicateur de vitesse et heures de travail
- Port USB pour télécharger les données de travail
- Tableau de télécommande avec console en version câblée 5 m
- Châssis pour circulation routière 2500 kg de max capacité
- Point de fixation supérieur de levage de type balancé et fixations d'ancrage



Équipements en option

- 04-PW Tableau de télécommande avec console en version sans fils (radio)
- 06-PW Dispositif de guidage à rouleaux pour pose souterraine (barre de profondeur AT1.50 sur demande)
- 28-PW Système de télésurveillance à distance T4L avec géolocalisation GPS

Équipements spéciaux sur demande

- 13-PW Préchauffage (jusqu'à -30°C)
- 36-PW Moteur norme d'émissions Stage IIIA - (36,5 hp) 27 kW

