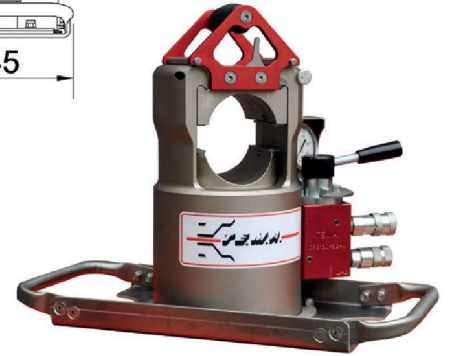
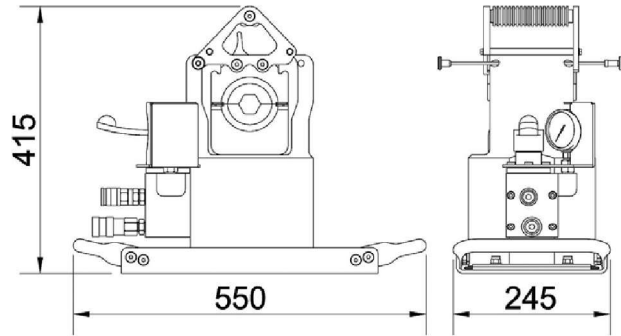




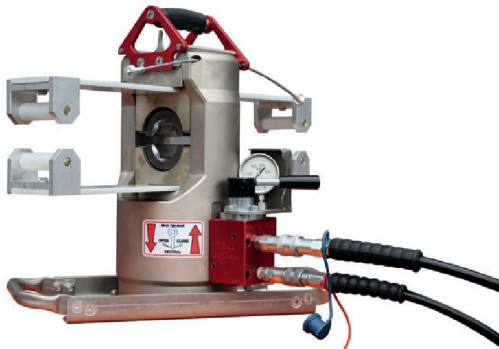
P 8120

PRESSE HYDRAULIQUE (120 tonnes)

Presse hydraulique (manchonreuse) de 120 tonnes, conçue pour la compression des manchons et joints d'ancrage.
 Force maximale de compression: 120 tonnes à 700 bar.
 Raccords rapides.
 Tête pivotante à 360°.
 Poids presse: 55 kg
 Poids paire matrices: 2,5 kg
 Clé hexagonale max.: 65 mm
 Dimensions de la presse: 520x242x415 mm
 Poids caisse métallique: 26 kg
 Dimensions de la caisse métallique: 470x770x675 mm



Version sur demande:



Presse avec support anti-déformation pour manchons

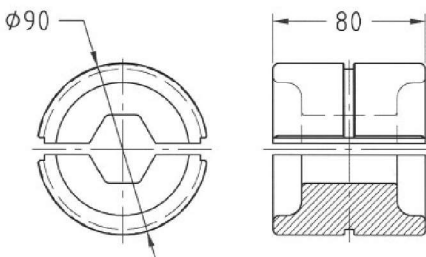
Optional:



Crochet pour utilisation en suspension



Matrices Mod. S 8120



Redresseur de manchons Mod. RD 8120

Matrices et accessoires			
Manchonreuse	Manchons à comprimer réalisés en:	Pour compression hexagonale	Redresseur de manchons
P 8120	Acier	S 8120B/...	RD 8120
	Aluminium	S 8120A/...	

Matrices circulaires à clé hexagonale, adaptées à la compression des manchons en aluminium et en acier.
 En cas de commande, spécifier la clé hexagonale.

ACCESSOIRES POUR LE DÉROULAGE DE LIGNES AÉRIENNES

CM 8002

UNITÉ HYDRAULIQUE MOTORISÉE

Pompe hydraulique entraînée par moteur à essence.
Complète de raccords rapides et cadre de protection.
Conçue pour être utilisée avec la presse modèle P 8120.

Caractéristiques techniques:

Moteur essence quatre temps de 4,3 HP
Débit: 1,8 l/min
Pression d'huile maximale: 700 bar
Capacité du réservoir de l'huile: 10 litres
Poids de l'unité hydraulique: 49 kg
Dimensions de l'unité hydraulique: 380x500x620 mm
Poids de la caisse métallique: 26 kg
Dimensions caisse métallique: 470x770x675 mm



PB 8000

POMPE HYDRAULIQUE MANUELLE

Pompe manuelle à deux étages avec soupape de surpression et raccords rapides.
Adaptée pour la connexion à la presse P 8120 et à la poinçonneuse hydraulique 754H.

Caractéristiques techniques:

Pression d'huile maximale: 700 bar
Volume d'émission huile par pompage: 1^{er} étage 40 cm³ - 2^{ème} étage: 2,6 cm³
Capacité du réservoir de l'huile: 2,2 litres
Poids: 8,5 kg
Dimensions caisse métallique: 80x27x23 cm

NOTE: pour la poinçonneuse hydraulique Mod. 754H est fournie avec la version monotube.



T 8120...

JEU DE TUYAUX HYDRAULIQUES

Basse et haute pression avec raccords rapides.

MODÈLE	Longueur (m)
T8120.003	3
T8120.006	6
T8120.010	10
T8120.015	15
T8120.030	30



KTC 8120...

RACCORDS DE CONNEXION RAPIDES

Conçus pour connecter les tuyaux de différentes longueurs entre eux.





PG ...

PASSE MANCHONS

Conçu pour protéger les conducteurs manchonnés lors du passage dans la poulie pendant la phase de déroulage de la ligne.

Lors de la commande, veuillez préciser:

L = longueur du manchon après compression

D = diamètre du conducteur

CH = clé hexagonale (dimension section du manchon après compression).

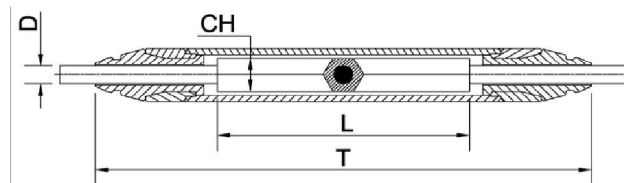
EXTRÉMITÉS EN CAOUTCHOUC (interchangeables)

Mod. PG 60/R....

Mod. PG 80/R....

Mod. PG 90/R....

Lors de la commande, spécifier le diamètre extérieur du conducteur.

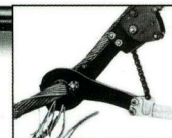
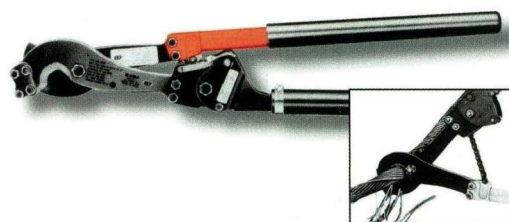


MODÈLE	Largeur gorge poulie	Max clé hexagonale	Charge de rupture
	mm	mm	kN
PG 60	68	40	20
PG 80	95	56	20
PG 90	95	65	20

654/...

COUPE-CÂBLE POUR CONDUCTEURS

MODÈLE	Adapté pour la coupe de:	Max capacité de coupe	Longueur	Poids	Jeu de lames de rechange
		mm	mm	kg	
654/1	ACSR, AAC, AAAC, cond. cuivre	31	740	5	654/3
654/2	Câble d'acier	11	711	4	654/4



655/...

COUPE-CÂBLE HYDRAULIQUE POUR CONDUCTEURS

MODÈLE	Max capacité de coupe		Longueur mm	Poids kg	Jeu de lames de rechange
	Câble d'acier/ câble de terre	Conducteur nu (*)			
655/1	13	24	370	2,7	655/1L
655/2A	18	45	550	7	655/2L



NOTE: - (*) ACSR-AAC-AAAC et cuivre

- Livré avec étui

TR01

COUPE-CÂBLE ACSR

Pour une coupe rapide et précise du câble.

Fourniture standard: jeu composé de n°1 couteau, n°1 porte-douille, 3 douilles et 1 boîtier en plastique pour le transport.

NOTE: Lors de la commande, spécifier le diamètre extérieur du conducteur.

