

036

NACELLE POUR CONDUCTEURS EN FAISCEAU

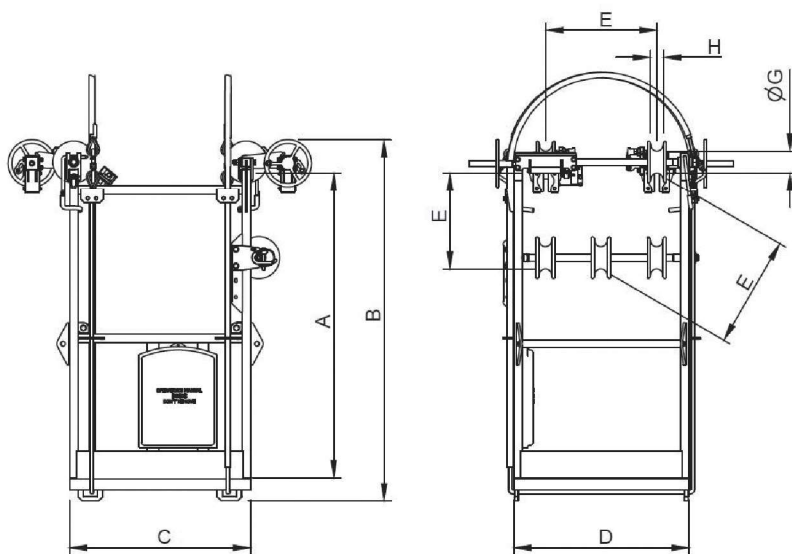
Adaptée pour 2, 3 ou 4 conducteurs en faisceau.

Nacelle pour un seul opérateur, avec roues en aluminium montées sur les barres transversales de soutien et de positionnement, plancher antidérapant, N°2 freins de stationnement, cordes de sécurité externes et compteur de mètres.

Fabriquée en alliage d'aluminium soudé (système certifié TIG).

Sur demande:

- Roues en nylon;
- Dispositif de mise à la terre;
- Dimensions «sur requête» disponibles;
- Point d'ancrage conforme à UNI EN 795:2012



MODÈLE	N° opérateurs	A	B	C	D	E	G	H	Poids kg	Charge de travail daN	Pour faisceau
		mm	mm	mm	mm	mm	mm	mm			
036-A	1	1095	1300	650	630	400 457	80	46	43	100	
036-B	1	1095	1300	650	630	400 457	80	46	49	100	
036-C	1	1095	1300	650	815	400 457 500 600	80	46	50	100	
036-D	1	1095	1300	650	815	400 457 500 600	80	46	53	100	



036/M

NACELLE MOTORISÉE POUR CONDUCTEURS EN FAISCEAU

Convient aux configurations à 2, 3 ou 4 conducteurs en faisceau.

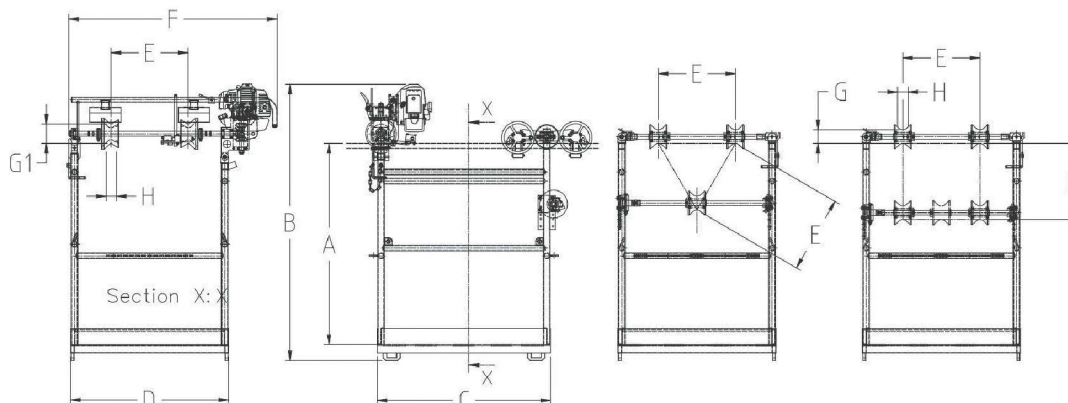
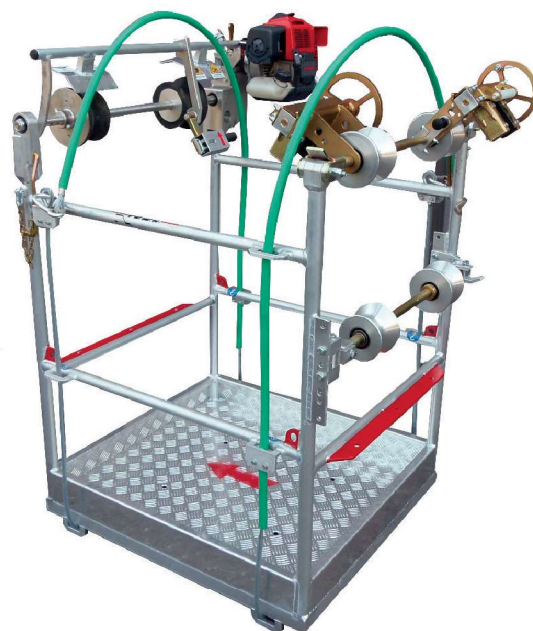
Nacelle pour un opérateur, équipée d'un système de transmission mécanique motorisée.
Fabriquée en alliage d'aluminium soudé (système certifié TIG).

Caractéristiques et performances:

- Moteur 2-temps 50cc à essence 2,4 hp (1,8 kW);
- Vitesse maximale 20 m/min (dans les deux sens);
- Pente maximale 25 % (15°);
- Transmission mécanique avec deux sens de marche et point mort;
- Arbre de transmission avec roues en caoutchouc pour une meilleure adhérence;
- Barres transversales de soutien et de positionnement avec roues en aluminium montées sur roulements à billes;
- N°2 freins de stationnement, cordes de sécurité externes et compteur de mètres.

Sur demande:

- Roues en nylon;
- Dispositif de mise à la terre;
- Dimensions «sur requête» disponibles;
- Point d'ancrage conforme à UNI EN 795:2012.



MODÈLE	N° opérateurs	A	B	C	D	E	F	G	G1	H	Poids	Charge de travail	Pour faisceau
		mm	mm	mm	mm	mm	mm	mm	mm	mm	kg	daN	
036/M-A	1	1042	1450	900	815	400 457 500	1080	70	100	55	75	100	
036/M-B	1	1042	1450	900	815	400 457 500	1080	70	100	55	82	100	
036/M-C	1	1042	1450	900	915	400 457 500 600	1180	70	100	55	82	100	
036/M-D	1	1042	1450	900	915	400 457 500 600	1180	70	100	55	87	100	