

ACCESSORI PER TESATURA AEREA CONDUTTORI

O26RBTV6

CARROZZINO DI STENDIMENTO

Adatto all'uso con unità di trazione 101/RBT per la sostituzione della fune di guardia (o del conduttore).

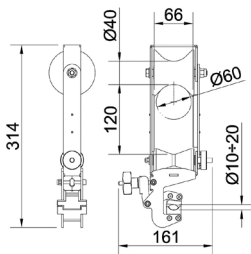
Diametro fune traente: da 10 a 20 mm.

Ruote in nylon montate su cuscinetti, telaio in acciaio con protezioni laterali.

Carico di lavoro: 200 daN

Carico di rottura: 1000 daN

Peso: 1,4 kg



O26RBT2

CARROZZINO DI STENDIMENTO

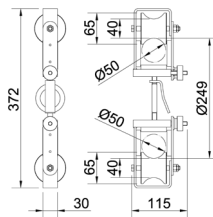
Adatto all'uso con unità di trazione 101/RBT per la sostituzione della fune di guardia (o del conduttore).

Ruote in nylon montate su cuscinetti, telaio in alluminio con protezioni laterali.

Carico di lavoro: 200 daN

Carico di rottura: 1000 daN

Peso: 1,8 kg



O26RBTV2

CARROZZINO DI STENDIMENTO

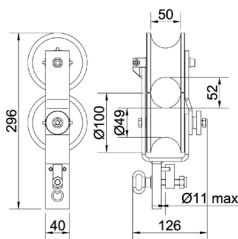
Adatto all'uso con unità di trazione 101/RBT per la sostituzione della fune di guardia (o del conduttore).

Ruote nylon autolubrificanti e telaio in alluminio.

Carico di lavoro: 100 daN

Carico di rottura: 500 daN

Peso: 0,95 kg



O26RBTV8

CARROZZINO DI STENDIMENTO

Adatto all'uso con unità di trazione 101/RBT per la sostituzione della fune di guardia (o del conduttore).

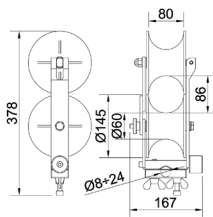
Diametro fune traente: da 8 a 24 mm.

Ruote nylon autolubrificanti e telaio in alluminio.

Carico di lavoro: 200 daN

Carico di lavoro: 1000 daN

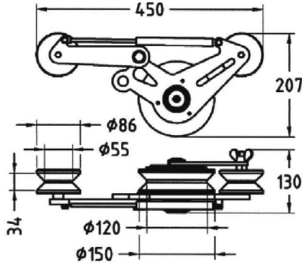
Peso: 2,3 kg



FR-RBT

DISPOSITIVO DI FRENATURA

Questo dispositivo è posizionato dietro la catena dei rulli di supporto per mantenere la distanza desiderata tra un rullo di supporto e l'altro. Telaio in lega di alluminio, ruote in alluminio rivestite in gomma e ruote in nylon su cuscinetti a sfera. Carico di lavoro: 150 daN. Peso: 4 kg



101/REC

DISPOSITIVO DI RECUPERO

Progettato per recuperare l'unità di trazione quando si trova ad operare in condizioni di forte pendenza. Sistema di traino a fune, con contrappesi rimovibili. Telaio in alluminio, ruote in alluminio su cuscinetti a sfera. Fornito con 3 contrappesi in acciaio galvanizzato (8,8 kg ciascuno). Carico di lavoro: 150 daN. Peso: 8,3 kg (contrappesi esclusi)

